



Isover Duo 34 Hvid

Nemt loft, der dæmper lyden,
isolerer og giver mere lys

Montagevejledning - marts 2023

Indholdsfortegnelse

Montage på betondæk	3
Montage kombineret med Isover Plus System	3
Montage på åse konstruktion	3
Montage på væg	4
Rengøring og vedligehold	4
Sortiment	5
Teknisk information	5

Isover Duo er specielt velegnet til:

P-kældre

Kældre

Industrihaller

Sportshaller

Indkøbscentre

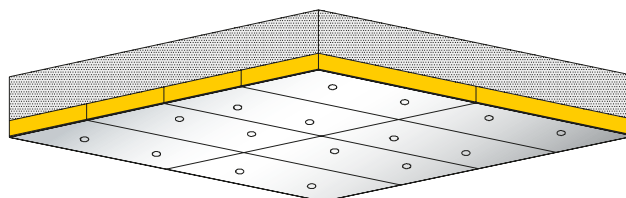
Værksteder

Maskinrum

Montagevejledning

Montering under betondæk

Isover Duo 34 Hvid monteres direkte mod dækket med 2 stk. Isover Montageskrue og Isover Isoleringsskive Ø70 mm pr. plade. Skrueerne skal have 20-30 mm indskrunings dybde. Befæstigelsen placeres 300 mm fra pladeenderne og i pladens centerlinie. Det skal sikres, at underlaget er plant og jævnt. Hvor der kræves isoleringstykkelser på mere end 200 mm, anvendes Isover Duo 34 Grundplade på 200 mm, som første lag. Herefter afsluttes med Isover Duo 34 Hvid i ønsket tykkelse.

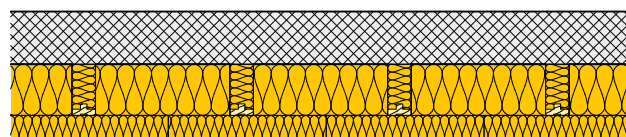
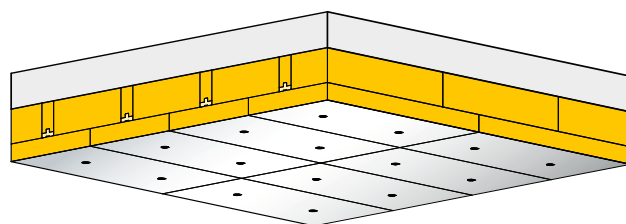


Isover Duo 34 Hvid monteres direkte mod dækket med montageskrue og Isoleringsskive Ø70 mm. Befæstigelsen placeres som beskrevet i afsnittet montering under betondæk. Det skal sikres at dækket er plant og jævnt.

Montering under betondæk med Isover Plus System og Duo 34 Hvid

En anden metode for at opnå større tykkelser end 200 mm er at anvende en kombination af Isover Plus Stolper og Isover Duo 34 Hvid i ønskede tykkelse.

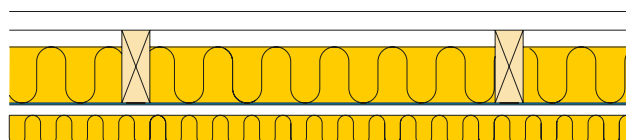
Isover Plus Stolperne monteres under betondækket c/c 600 mm. Til fastgørelse af stolperne anvendes Isover Plus Skrue. Imellem stolperne anvendes Isover Plus Skrue. Imellem stolperne anvendes Isover Formstykker. Efterfølgende monteres Isover Duo 34 Hvid i ønsket tykkelse med 2 stk. Montageskrue og Isoleringsskive Ø70 mm pr. plade.



Montering i åsekonstruktion

I industri- og lagerhaller, værksteder og lignende, der er opbygget som åsekonstruktioner, skal der forskalles pr. 600 mm. Befæstigelsen placeres 300 mm fra pladeenderne og i pladens centerlinie.

Til supplerende isolering mellem åsene kan der anvendes Isover Rulle, Formstykke eller Flex.

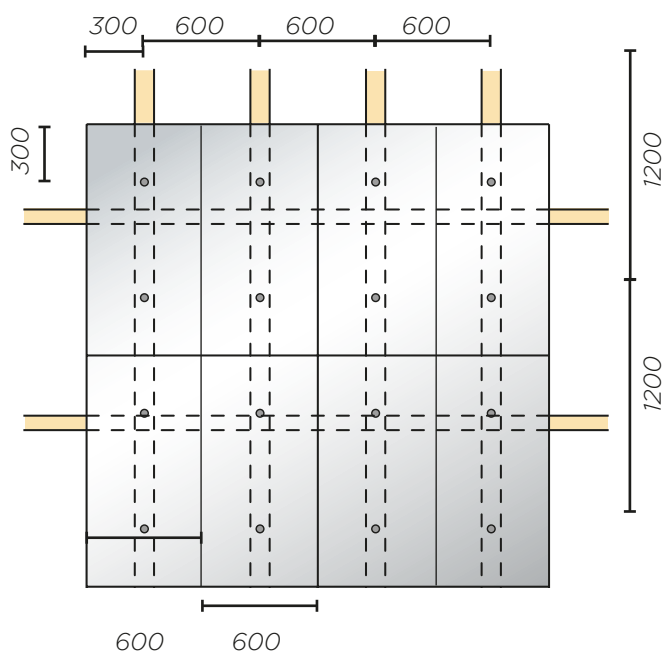


Isover Duo 34 Hvid anvendt i åsekonstruktion.

Montering på væg

I haller og værksteder kan der ofte med fordel monteres en lydabsorbent på væggene. Der kan anvendes både 50 mm og 100 mm. Pladerne monteres på beton som beskrevet under betondæk. På lette vægkonstruktioner kan pladerne monteres som beskrevet under åsekonstruktioner.

Det kan ikke anbefales at montere på vægge lavere end 2,5 m over gulvniveau af hensyn til eventuelle fysiske påvirkninger.



Isover Duo 34 Hvid monteret på væg.

Generelt

Isover Duo 34 Hvid er et industriprodukt, som er belagt med en hvid vlies. Ujævnheder og tolerancer har indflydelse på samlingerne mellem pladerne hvorfor disse ikke kan forventes 100% jævne. Da vliesen ikke er helt kompakt, skal man forvente at overfladen kan have en marmoreret udseende.

Ødelagte eller defekte plader skal udskiftes.

Rengøring og vedligehold

Overfladen kan forsigtigt rengøres ved støvsugning. Nænsom aftørring med fugtig ren klud er en mulighed ved lette pletter.

Sortiment

Plader						
Varenr.	Produkt	DB-varenr.	Enheder			
			Pr. palle	m ² pr. enhed	Stk.	m ²
3519205003	Duo 34 Hvid 50x600x1200 mm	2349982	12	69,12	8	5,76
3519210003	Duo 34 Hvid 100x600x1200 mm	2349986	12	34,56	4	2,88
3519215003	Duo 34 Hvid 150x600x1200 mm	2349989	16	23,04	2	1,44
3519220003	Duo 34 Hvid 200x600x1200 mm	2349990	12	17,28	2	1,44
3519420003	Duo 34 Grundplade 200x600x1200 mm	2349991	12	69,12	8	5,76
Skruer						
Varenr.	Produkt	DB-varenr.	Stk. pr. enhed			
3544830000	Isover Montageskrue 75 mm	5053156	100			
3544830100	Isover Montageskrue 100 mm	5053157	100			
3544830200	Isover Montageskrue 120 mm	1648647	100			
3530713002	Isover Montageskrue 130 mm	2350062	500			
3530718002	Isover Montageskrue 180 mm	2061480	500			
3530723002	Isover Montageskrue 230 mm	2061482	500			
Isoleringsholder						
Varenr.	Produkt	DB-varenr.	Stk. pr. palle		Stk. pr. enhed	
3537501301	Isover Isoleringsholder Ø70mm Lys	2350067	20.000		500	

Tekniske egenskaber

Deklarerede værdier iht. EN 13162			
Egenskaber	Enhed	Værdi	Bemærkning
Lambda	mW/mK	34	
Reaktioner på brand		A2-s1, d0	Ubrændbar
Tykkelsestolerancer		T3	-3 % el. 3 mm/ +10 % el. 10 mm. For nedre grænse gælder største tolerance. For øvre grænse gælder mindste tolerance.
Produktdata			
Densitet	kg/m ³	43	
Format	mm	600 x 1200	
Tykkelser i sortiment	mm	50, 100, 150, 200	



Saint-Gobain Denmark A/S, Isover

Østermarksvej 4

6580 Vamdrup

Telefon: 72 17 17 17

E-mail: Isover@Isover.dk

www.saint-gobain.dk

Oplysningerne i denne publikation svarer til den aktuelle viden og vores erfaringer på tidspunktet for trykningen (se print-note). Viden og erfaring udvikler sig hele tiden. Derfor skal du sørge for at bruge den seneste udgave af denne publikation. De beskrevne anvendelser af produkterne kan ikke tage hensyn til alle specifikke forhold i det enkelte tilfælde. Derfor skal du kontrollere vores produkter for deres egnethed til det specifikke anvendelsesformål. Vores Teknisk Rådgivning besvarer gerne eventuelle spørgsmål.